

To: (10)(2e) <(10)(2e)> @rivm.nl
From: (10)(2e)
Sent: Thur 3/26/2020 10:16:09 AM
Subject: FW: Twitter - geografische verdeling COVID-19 en Q-koorts
Received: Thur 3/26/2020 10:16:10 AM

Hoi (10)(2e) dit waren wat speculaties van (10)(2e) en (10)(2e) ((10)(2e) , nu (10)(2e) (10)(2e) GGD Amsterdam) over de geografische verdeling COVID-19.

Ook (10)(2e) heeft aangeboden te helpen. En ook Z&O, dus we moeten snel maar eens kijken wat de meest efficiënte aanpak is.

From: (10)(2e) <(10)(2e)> @rivm.nl
Sent: woensdag 25 maart 2020 20:05
To: (10)(2e) <(10)(2e)> @rivm.nl; (10)(2e) <(10)(2e)> @rivm.nl; (10)(2e) <(10)(2e)> @rivm.nl;
Cc: (10)(2e) <(10)(2e)> @rivm.nl
Subject: Epicentrum Uden mogelijk gerelateerd aan..

Beste (10)(2e) (10)(2e) (10)(2e) en (10)(2e)

Geboren in Uden, mijn ouders daar net hersteld van Corona, vraag ik me af waarom juist Uden en omgeving zo hevig getroffen zijn: heeft het te maken met meer meten/testen, er is niet meer of minder carnaval gevierd dan elders in Brabant en Limburg en er wordt vast niet meer of minder in Italië geskied. Opeens dacht ik: Q koorts... en wellicht daarvoor al de intensieve varkenshouderij in de regio en het effect daarvan op de luchtwegen van veel mensen daar lang woonachtig of vroeger in werkzaam. Het is uiteraard maar een slag in de ruimte.. maar wilde het toch maar met jullie delen. Zou er ook best in willen duiken indien interessant geacht.

Mvg (10)(2e)

.. en mijn aanbod om mijn ECDC EPIET achtergrond in te zetten blijft staan.

From: (10)(2e) <(10)(2e)> @ggd.amsterdam.nl
Sent: zondag 22 maart 2020 12:10
To: (10)(2e) <(10)(2e)> @rivm.nl
Cc: (10)(2e) <(10)(2e)> @rivm.nl
Subject: RE: Twitter - geografische verdeling COVID-19 en Q-koorts

Ha (10)(2e)

Het is voor mij een intrigerende overlap (en dus aanleiding voor mijn tweet).
 Zijn meerdere mechanismen/hypothesen denkbaar (naast dat het nog steeds ook toeval kan zijn).
 - tgv Q-koorts → meer kwetsbare mensen met meer ernstig beloop COVID-19 en daarom zichtbaar in surveillance
 - tgv hogere fijnstofconcentraties → verslechterde longfunctie, meer vatbaar voor luchtweginfecties in algemeen, en dus ook voor COVID-19 (oa ook te bekijken zoals (10)(2e) suggereerde met luchtwegmicrobioom)
 - jouw gedachte: eventueel toch ook zoonotische transmissie via varkens → meer COVID-19 in varkensdichte gebieden. (is de afstand dan niet te groot? Bij MRSA zagen we dat het heel snel naar nul afnam rondom de bedrijven, maar goed SARS-CoV-2 gedraagt zich wellicht als nog kleiner viruspartikel anders en reikt verder?)
 - wat iemand in reactie op mijn tweet ook nog suggereerde is dat mogelijk er bovenmatig uitwisseling is tussen Tilburgse en Bredase studenten met deze andere Brabantse gemeenten tijdens de carnaval. Is nogal anekdotisch, en lastig na te gaan, maar kan epidemiologische natuurlijk ook plausibel zijn in theorie (om maar vooral open mind te houden).

Kortom, interessante hypothesen om te onderzoeken. @ (10)(2e) geen zin om ipv pensioen hier in te duiken ;-)?

Hartelijke groeten

(10)(2e)
 (10)(2e)
GGD Amsterdam

T 020 (10)(2e)

M 06

(10)(2e) @ggd.amsterdam.nl

Nieuwe Achtergracht 100, 1018 WT Amsterdam
ggd.amsterdam.nl

(10)(2e)

Van: (10)(2e) [(10)(2e) @rivm.nl]

Verzonden: zaterdag 21 maart 2020 15:40

Aan: (10)(2e)

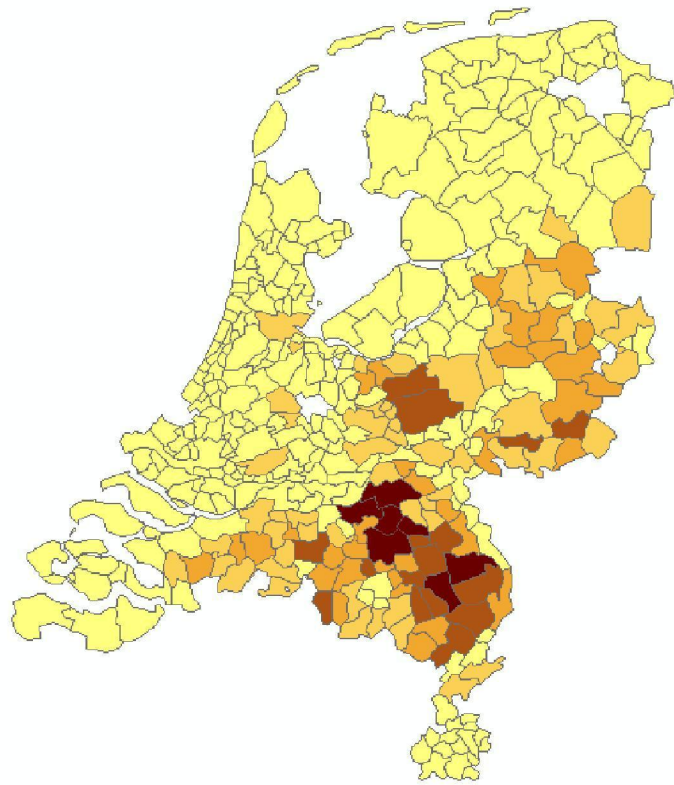
Onderwerp: Twitter - geografische verdeling COVID-19 en Q-koorts

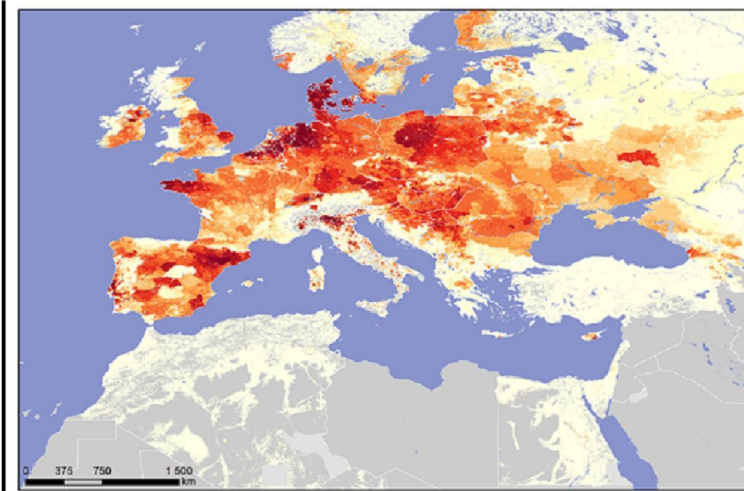
Hoi (10)(2e)

(10)(2e) ik zag op Twitter je plaatjes COVID-19 en Q-koorts die op elkaar lijken. Het was mij ook opgevallen, met ook psittacose cases in vergelijkbare regio's. Moest ineens denken het zouden voor COVID toch niet de varkens zijn (met varkenscrisis in China, verhalen over eerste COVID cases die varkenshandelaren waren), dan wel verstoord microbiom door blootstelling aan fijnstof uit veehouderijen wat gevoelig maakt voor longontstekingen. Hier een plaatje van (aantal varkens * aantal mensen)/km². En hier wereldwijde varkensdichtheidsplaatjes - zonder mensdichtheid meegenomen (Noord Italië, China uiteraard, ..).

Groetjes,

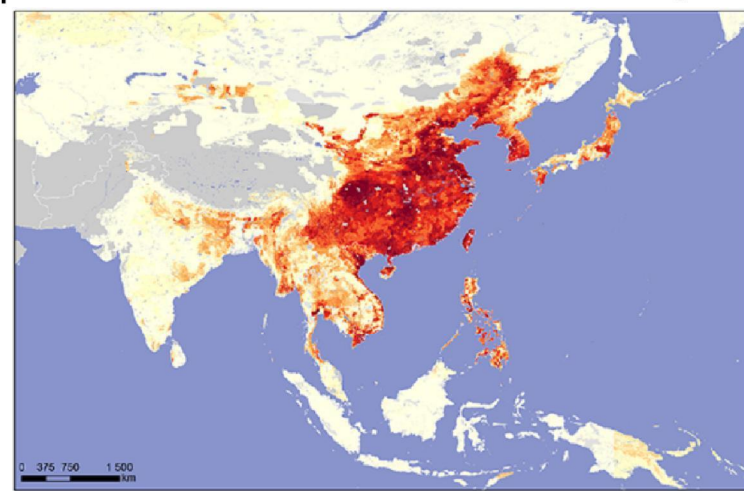
(10)(2e)





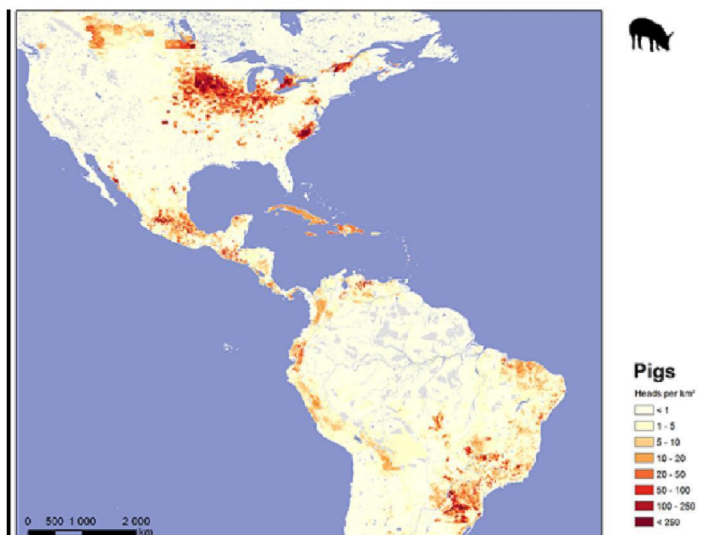
Unsuitable < 1 1 - 5 5 - 10 10 - 20 20 - 50 50 - 100 100 - 250 > 250 Heads per km²

Pigs



Unsuitable < 1 1 - 5 5 - 10 10 - 20 20 - 50 50 - 100 100 - 250 > 250 Heads per km²

Pigs



Kind regards,

(10)(2e)

(10)(2e)

Centre for Epidemiology and Surveillance of Infectious Diseases | Centre for Infectious Disease Control
National Institute for Public Health and the Environment (RIVM)

PO Box 1 | 3720 BA Bilthoven | The Netherlands

T 030-2744788

(10)(2e) @rivm.nl

<http://www.rivm.nl>

RIVM Committed to health and sustainability

Dit bericht kan informatie bevatten die niet voor u is bestemd. Indien u niet de geadresseerde bent of dit bericht abusievelijk aan u is verzonden, wordt u verzocht dat aan de afzender te melden en het bericht te verwijderen. Het RIVM aanvaardt geen aansprakelijkheid voor schade, van welke aard ook, die verband houdt met risico's verbonden aan het elektronisch verzenden van berichten.
www.rivm.nl De zorg voor morgen begint vandaag

This message may contain information that is not intended for you. If you are not the addressee or if this message was sent to you by mistake, you are requested to inform the sender and delete the message. RIVM accepts no liability for damage of any kind resulting from the risks inherent in the electronic transmission of messages.

www.rivm.nl/en Committed to *health and sustainability*